



Forêts et changement climatique

Hendrik Davi

Directeur de Recherche

Député du groupe écologiste et social

Président du groupe d'étude sur les forêts

PLAN

1. Diversité des forêts françaises
2. L'histoire de la gestion de la forêt
3. L'usage des forêts
4. Le rôle des forêts
5. Les menaces sur les forêts
6. Adapter la forêt aux enjeux de demain



La diversité des forêts françaises



Pin d'Alep
Gémenos

La diversité des forêts françaises



Chêne vert
dans le Var

La diversité des forêts françaises



Plantation de pin noirs
Ventoux

La diversité des forêts françaises



Sapin
Mont Ventoux

La diversité des forêts françaises



Hêtraie
Ventoux

La diversité des forêts françaises



Forêt naturelle
Nouvelle Calédonie

La diversité des forêts françaises



Forêt naturelle
Guyane

La diversité des forêts françaises

- Age des arbres / âge de la forêt
- Densité
- Hauteur / diamètre moyen
- Espèces présentes

- Gestion forestière
- Sol
- Climat
- Histoire



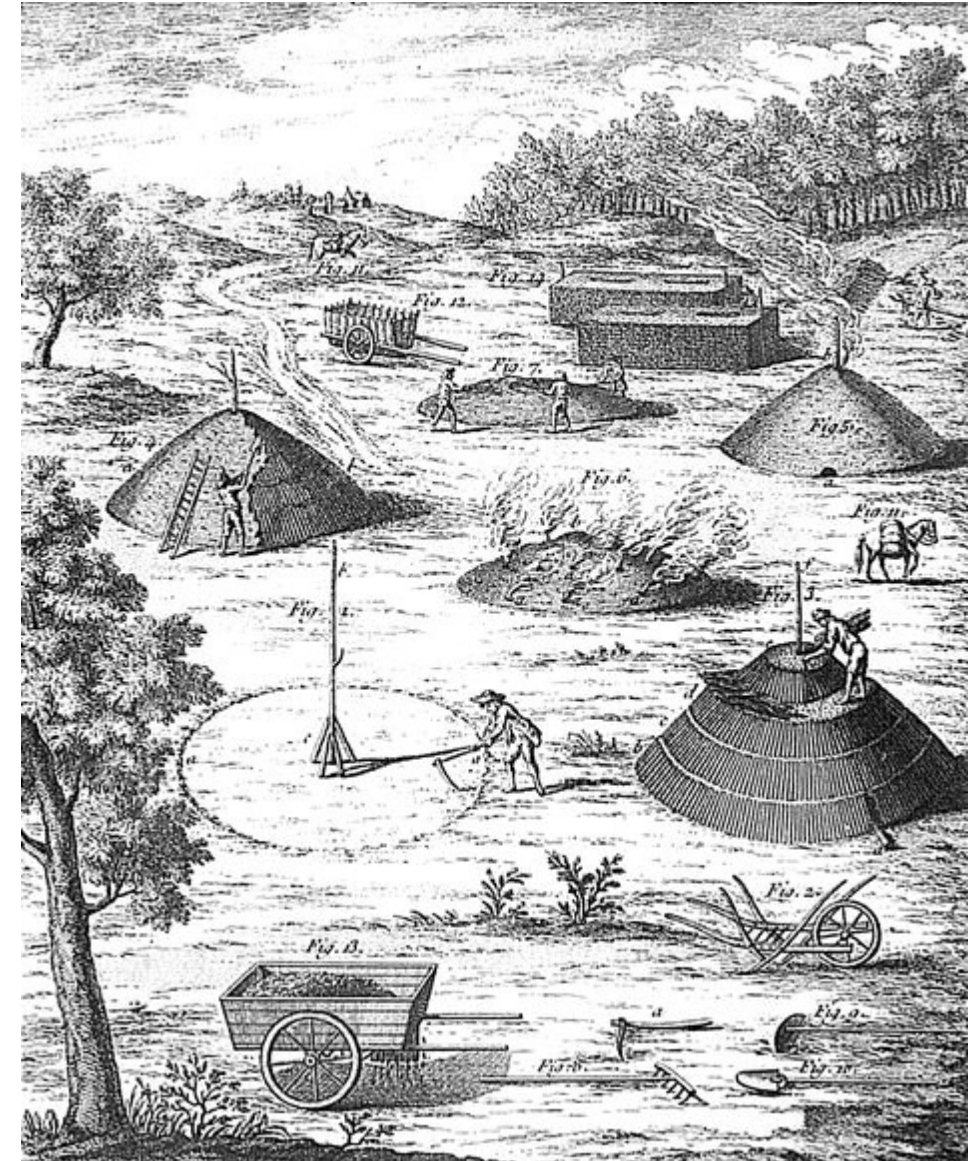
L'histoire de la forêt

Jusqu'à la révolution industrielle le bois est la principale ressource

- Bois de **chauffage** et **charbonnière**
- Construction de bateaux
- Outils agricoles



Turner 1908: Deux navires danois capturés entrant dans le port de Portsmouth

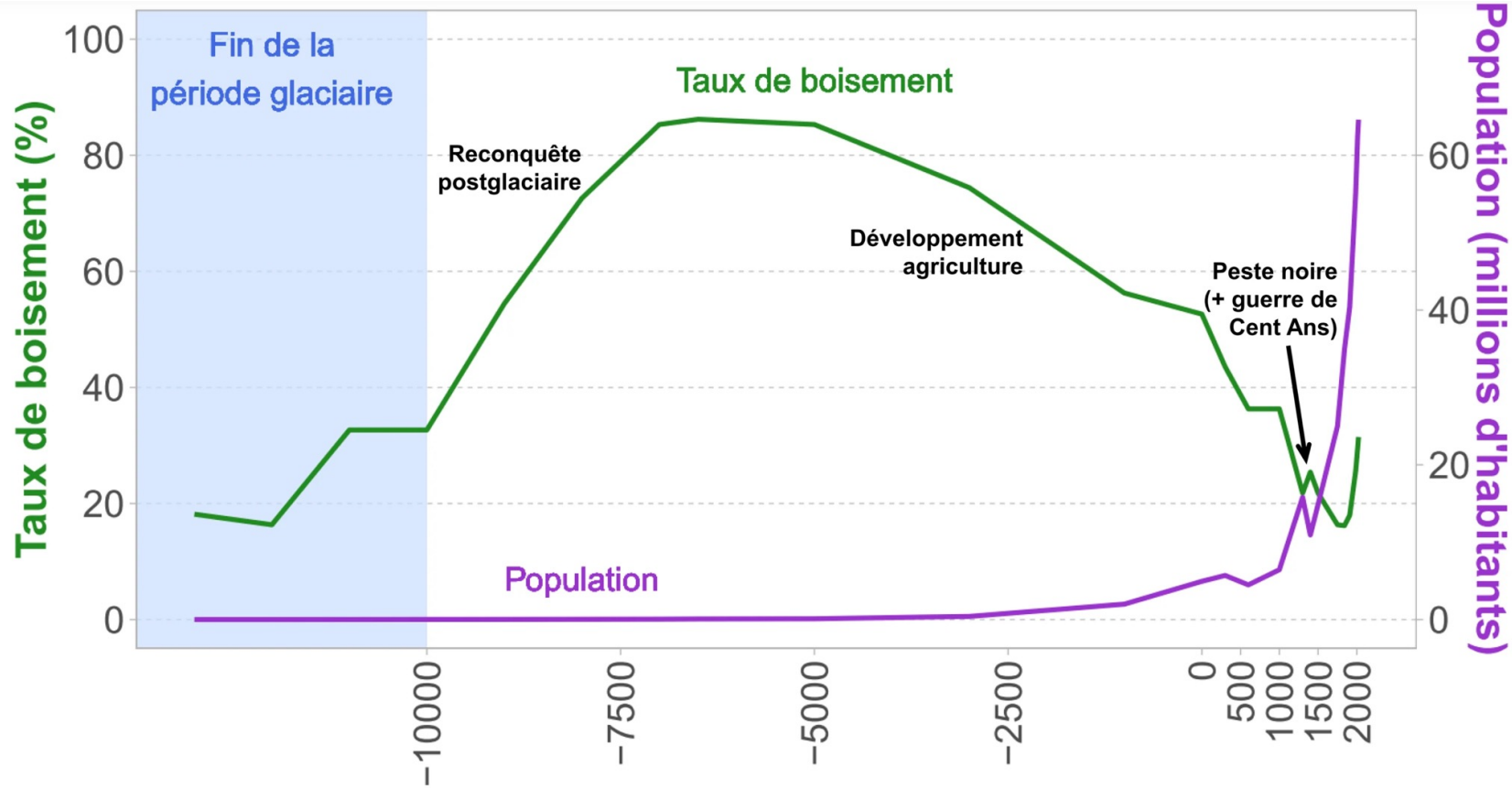


Ci dessus " Illustrations des exploitations des bois - auteur B-L Prévost ; dessins et gravures H-L Duhamel du Monceau ; éd : 1764.

L'histoire de la gestion forestière

- **L'ordonnance de Brunoy** en 1346 sous Philippe VI organise l'administration forestière
- **L'ordonnance du 13 août 1669**, prise par Louis XIV sur le rapport de Colbert, constitue la première grande loi sur la forêt.
- La loi 6 janvier 1801 met en place l'administration forestière moderne
- Le **Code forestier de 1827** consacre la soumission des forêts et bois au régime forestier, prescription générale de conservation et de protection de la forêt, au nom de l'intérêt public.

L'histoire de la forêt

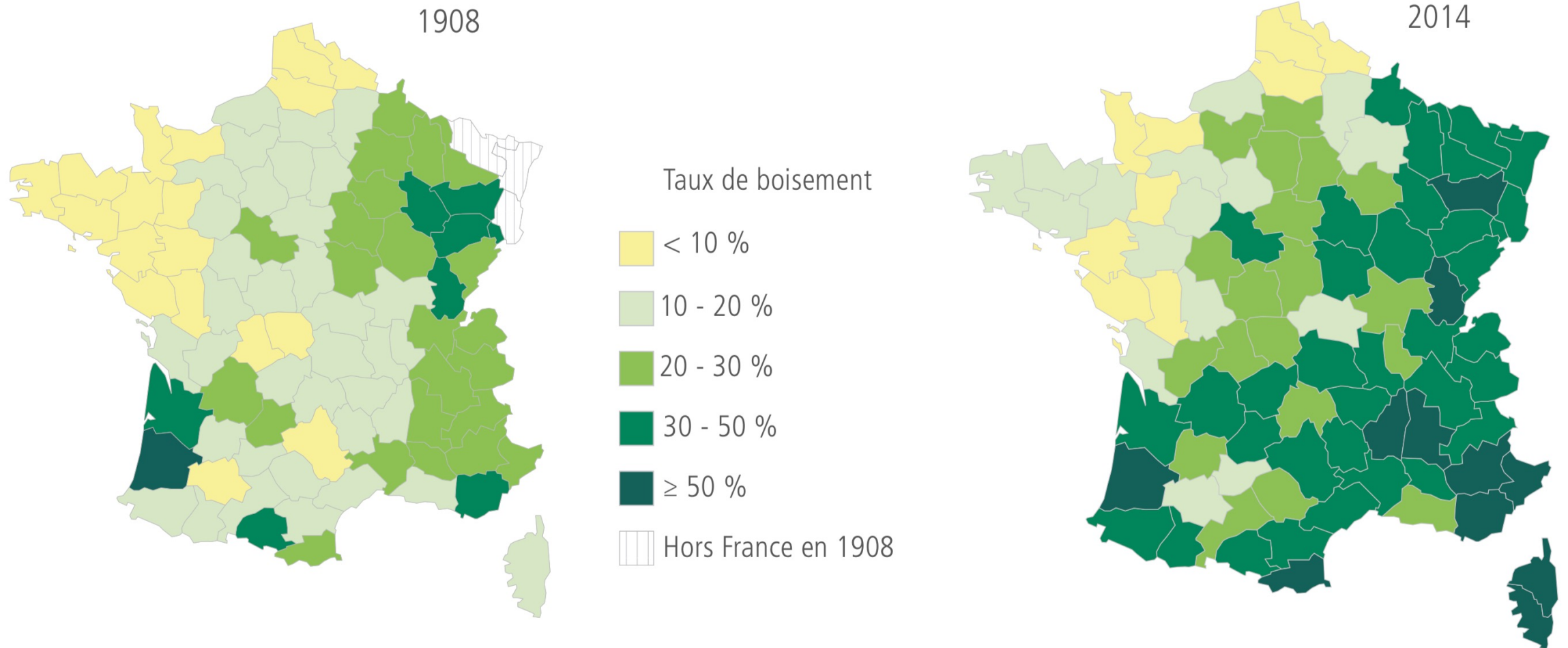


Pour le taux de boisement, données reconstruites à partir d'un article d'Yves Birot pour la période antérieure à 1840 [5] et du memento de l'IGN pour la période 1840-2022 [1]; Pour la population, données issues de Our World in Data [6].

- Aire glaciaire
- Gaule chevelue du temps de Rome
- Minimum forestier à la fin du moyen âge
- Augmentation depuis la révolution industrielle

L'histoire de la forêt

Evolution du taux de boisement entre 1908 et 2014



L'usage des forêts aujourd'hui



58% de l'incrément
biologique est exploitée



L'usage des forêts aujourd'hui



Bois d'oeuvre 46%



Bois industrie 25%



Bois énergie 26%

L'usage des forêts aujourd'hui

Chaque année, on compte **700 millions de touristes** en forêt



La France compte près **d'un million de chasseurs** et le poids économique de ce secteur est estimé à **2,2 milliards d'euros**.

Le rôle des forêts aujourd'hui

La biodiversité: la zone méditerranéenne 5% de la surface mondiale et 20% de la biodiversité

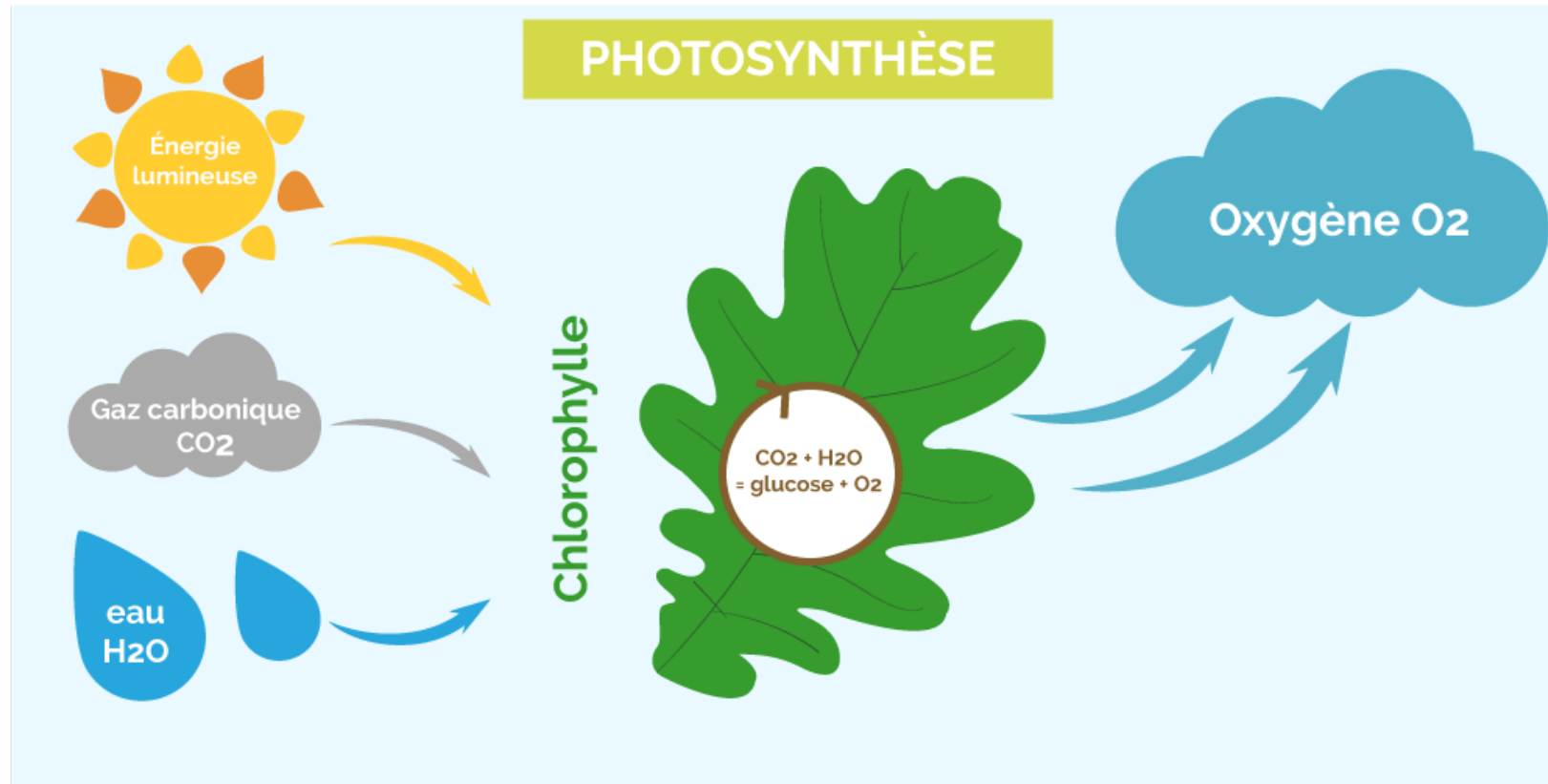


La protection contre l'érosion et les crues
RTM au XIX^{ème} siècle

Le rôle des forêts

Les forêts jouent un rôle crucial dans l'**atténuation** du changement climatique

En France, **la forêt compense près de 10 % de nos émissions et 6 % de notre empreinte carbone**



Les menaces sur les forêts : le changement climatique

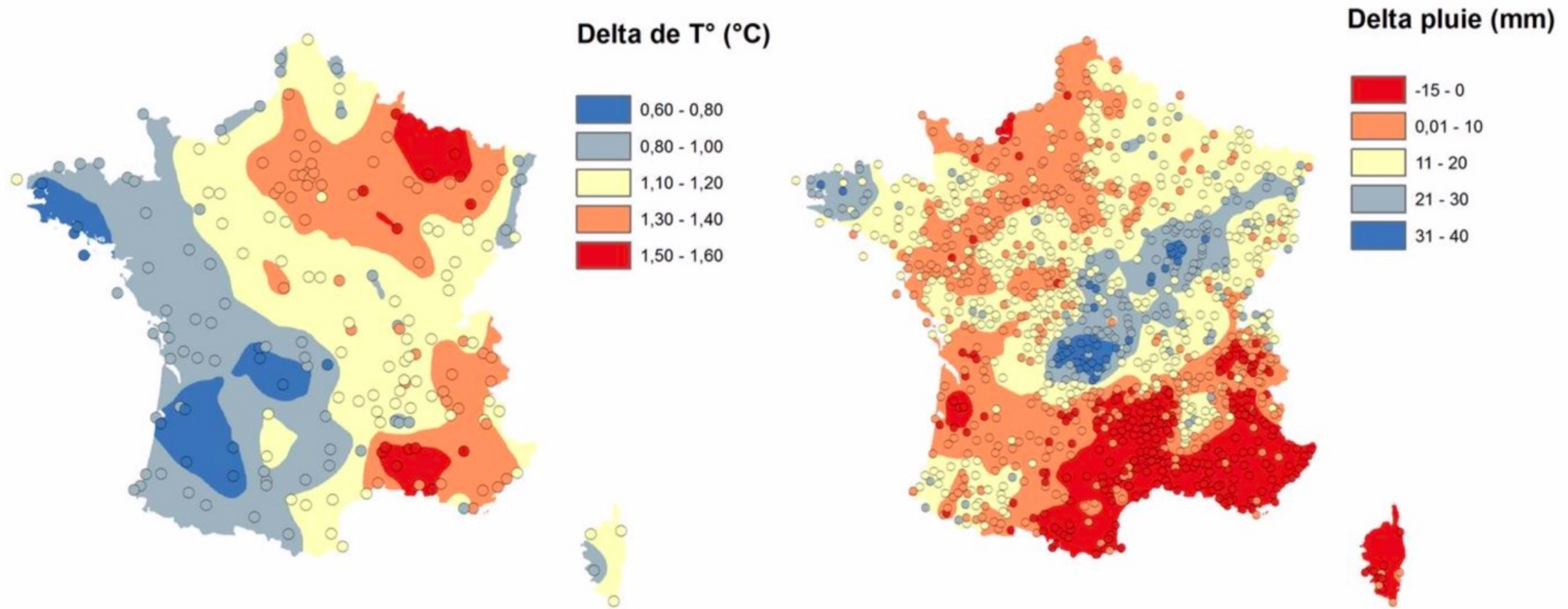
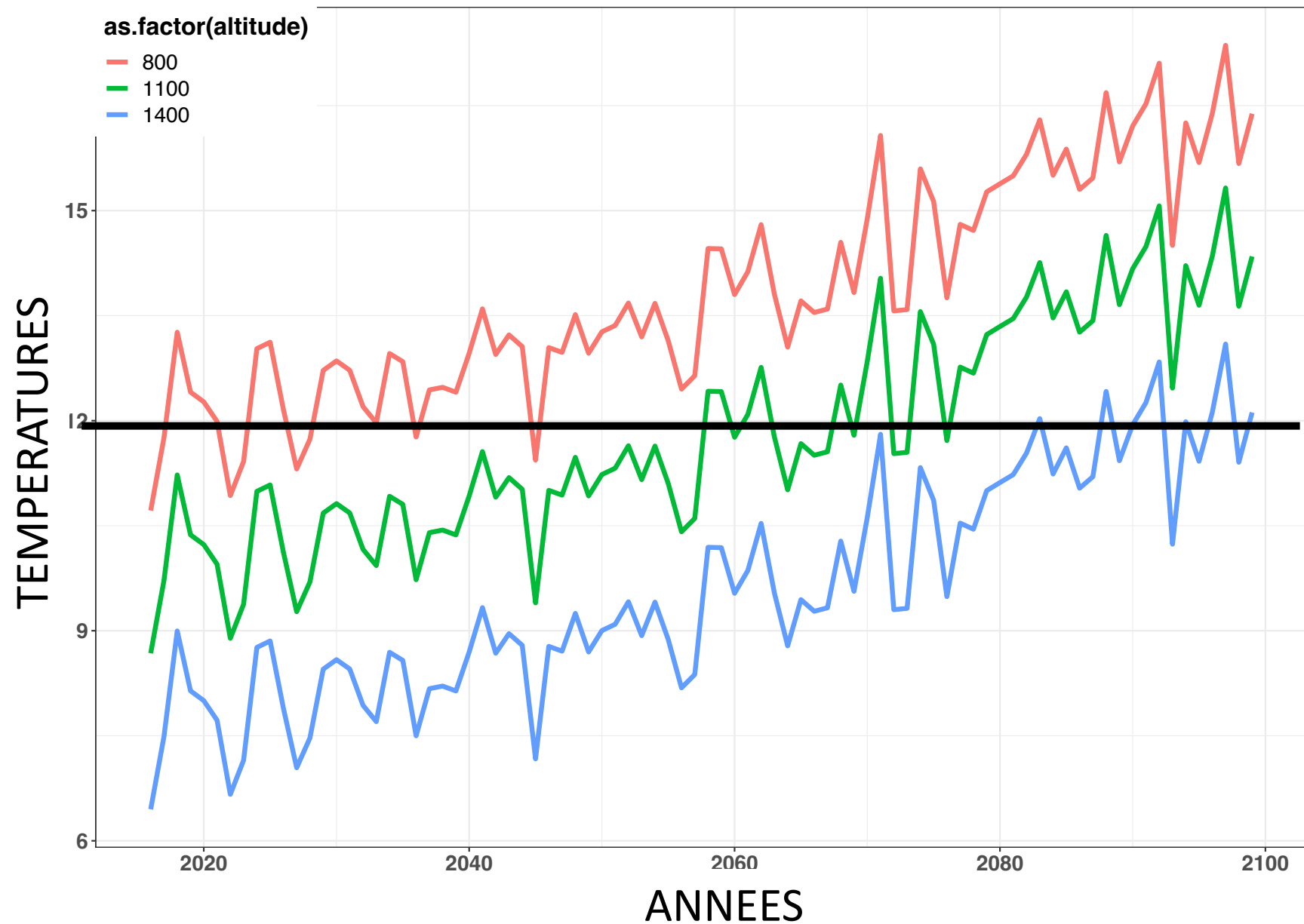


Figure 2.10 : exemple d'interpolation des anomalies pour les températures moyennes et les précipitations du mois de juillet entre les périodes 1961 – 1985 et 1995 – 2010.

Les menaces sur les forêts : le changement climatique



A 1400 m en 2100,
il fera le climat
aujourd'hui à
800m



+ 1,5°C en 2030 (+2°C)
+ 2°C en 2050 (2,7°C)
+ 3°C en 2100 (+4°C)

Les menaces sur les forêts : le changement climatique



Evènements extrêmes

- Canicule
- Sécheresses
- Gelée tardive

Modifications globales

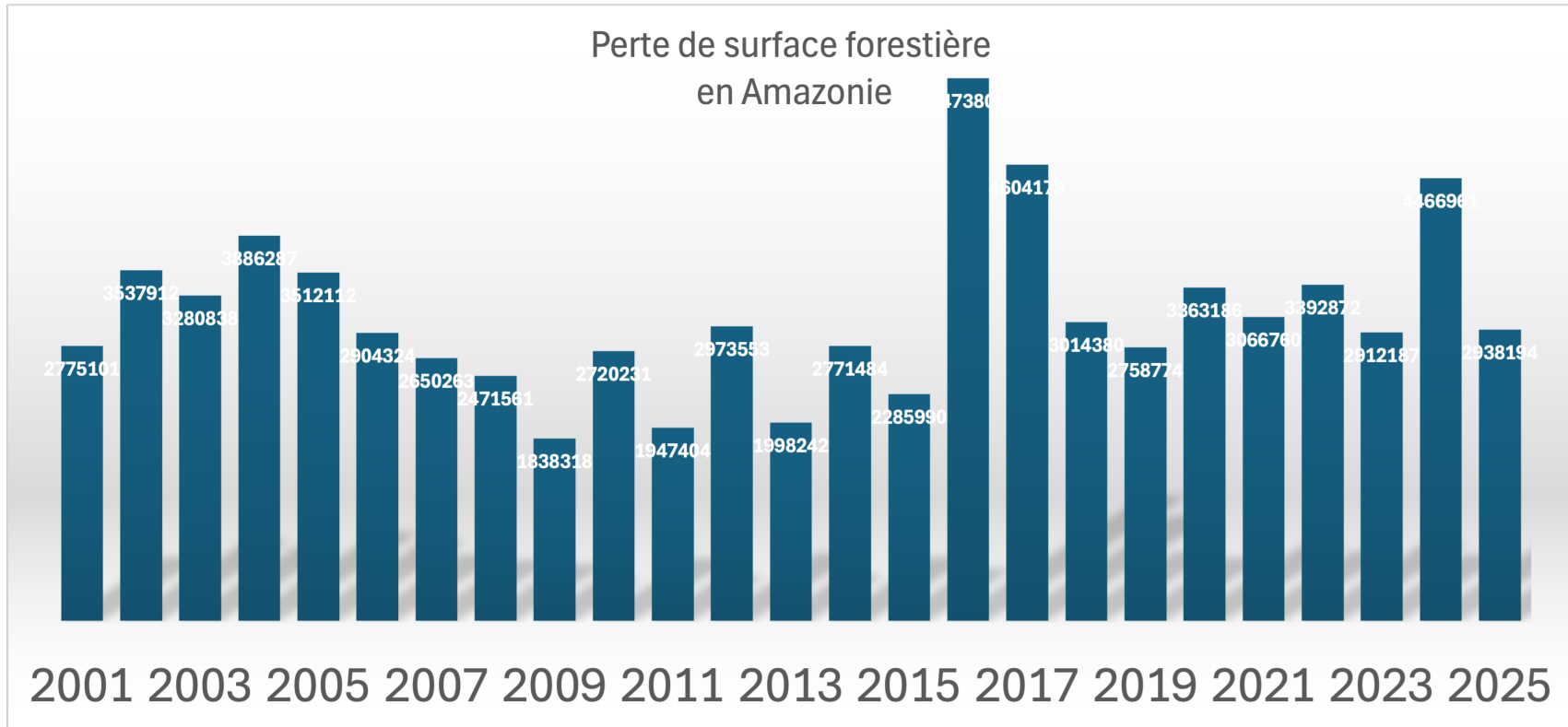
Effets positifs

- CO₂
- Moins froid l'hiver
- Allongement durée de végétation

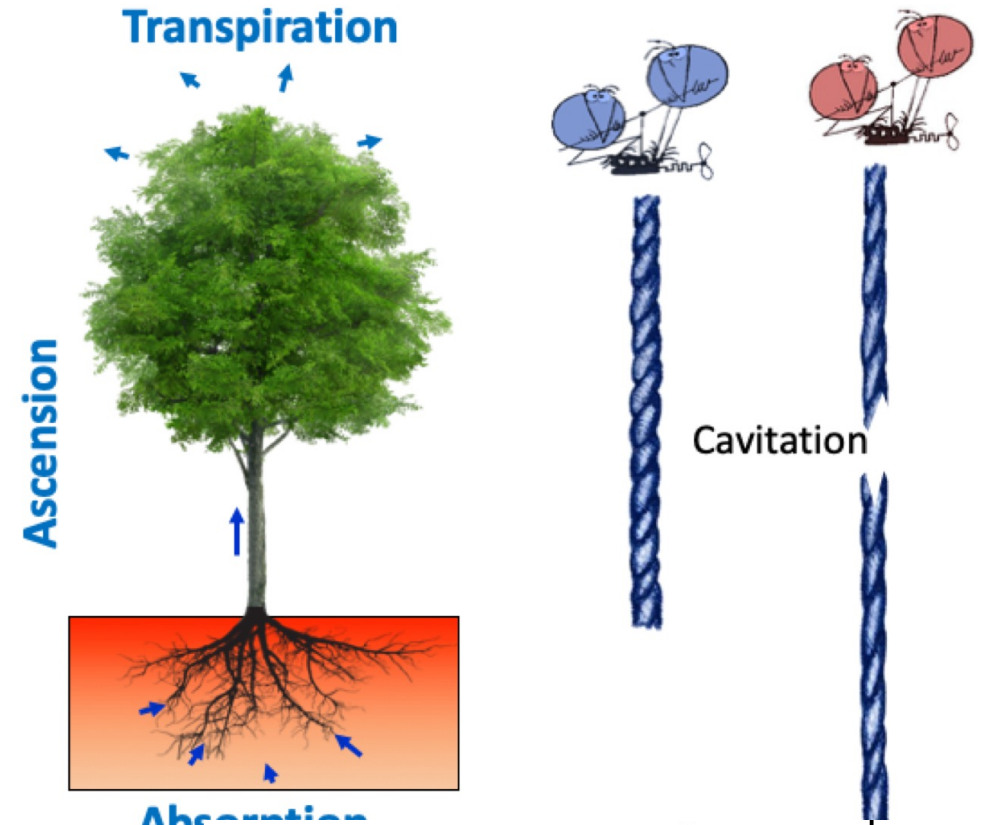
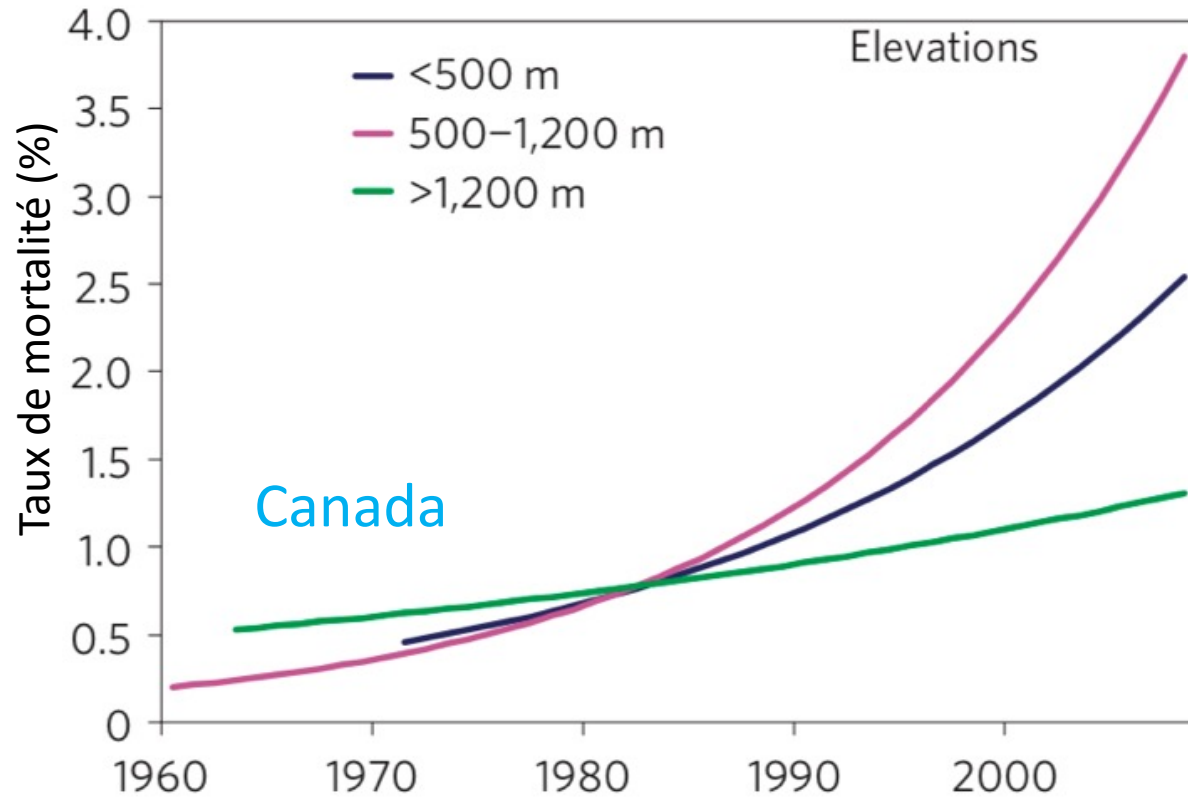
Les menaces sur les forêts : le risque incendie futur



Déforestation



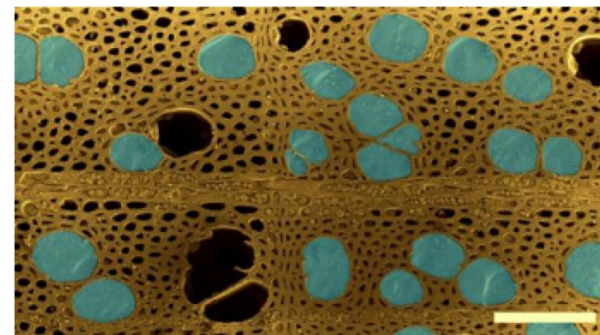
Les menaces sur les forêts



Absorption

Embolie gazeuse

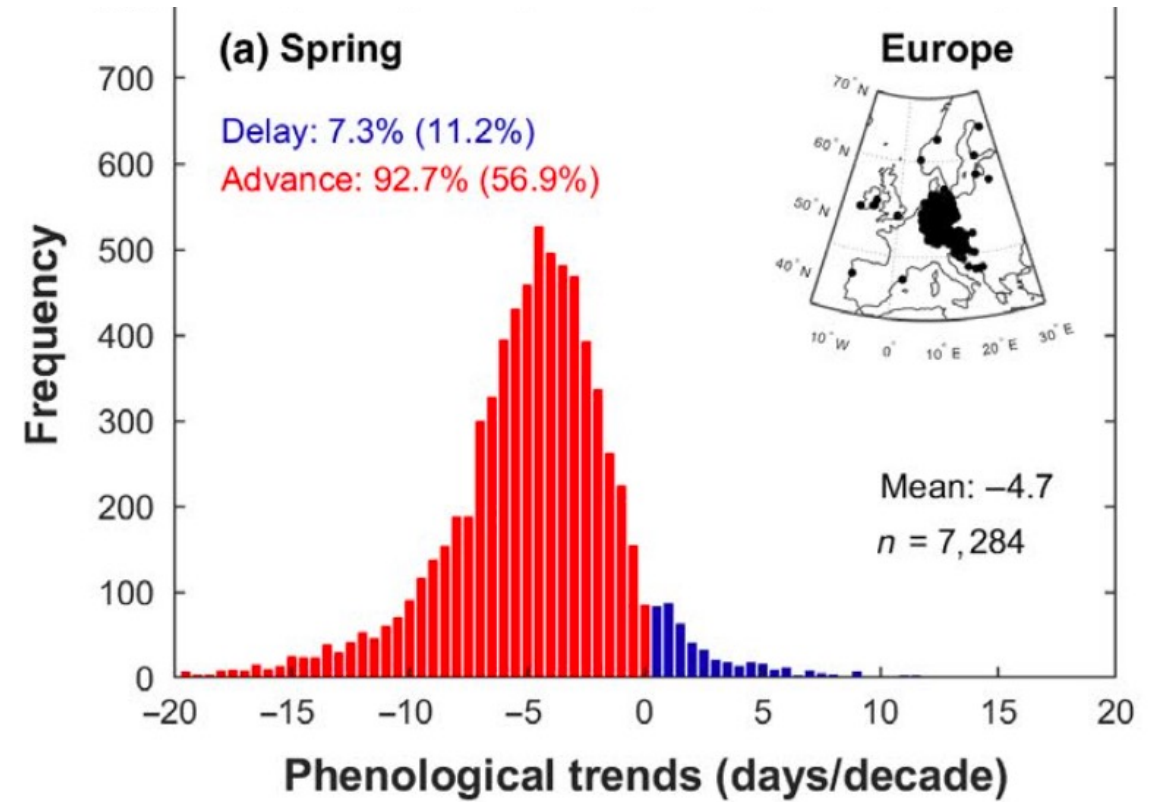
Processus irréversible



Quelques effets bénéfiques



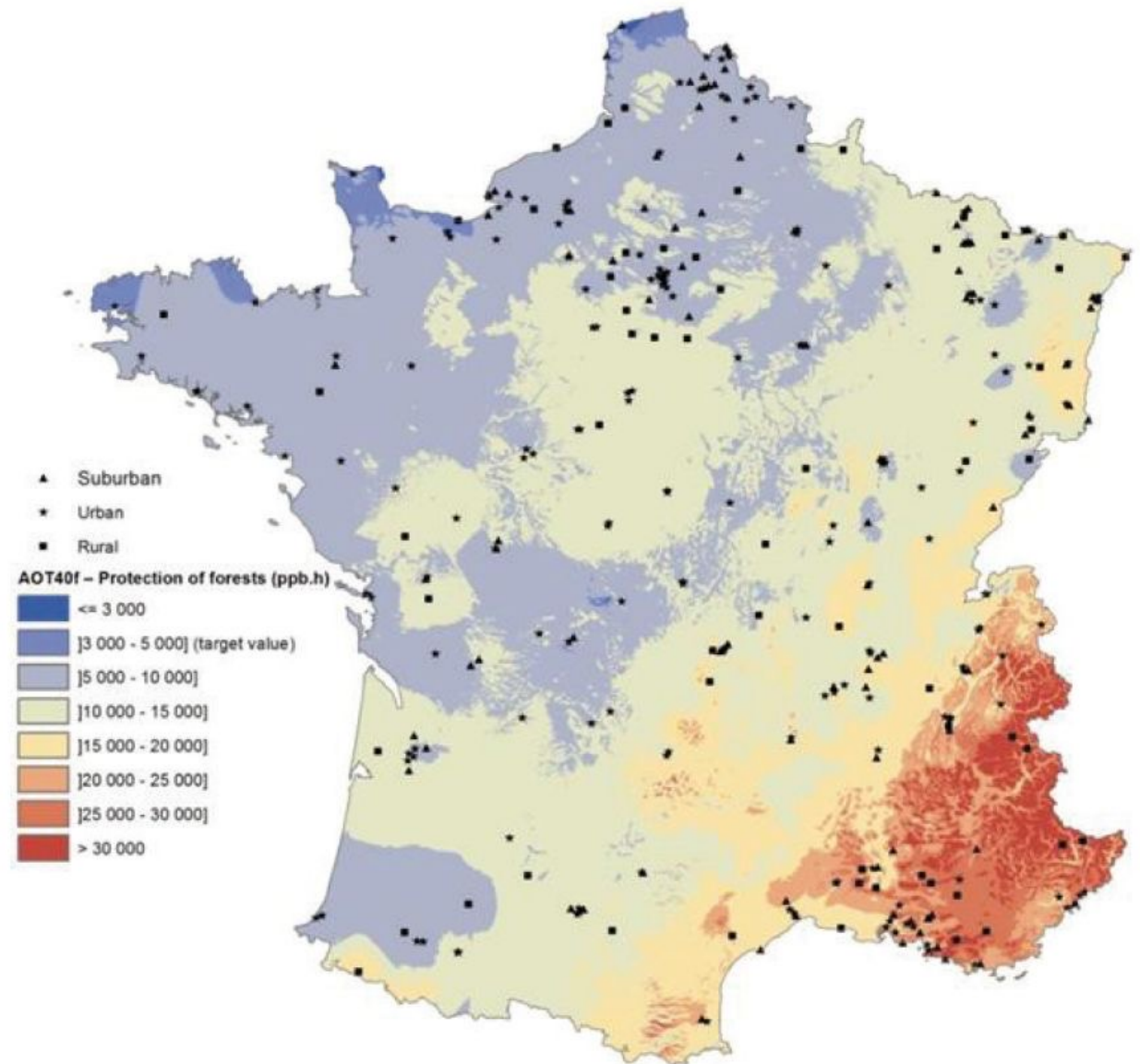
Enrichissement en CO₂



Les menaces sur les forêts : ozone

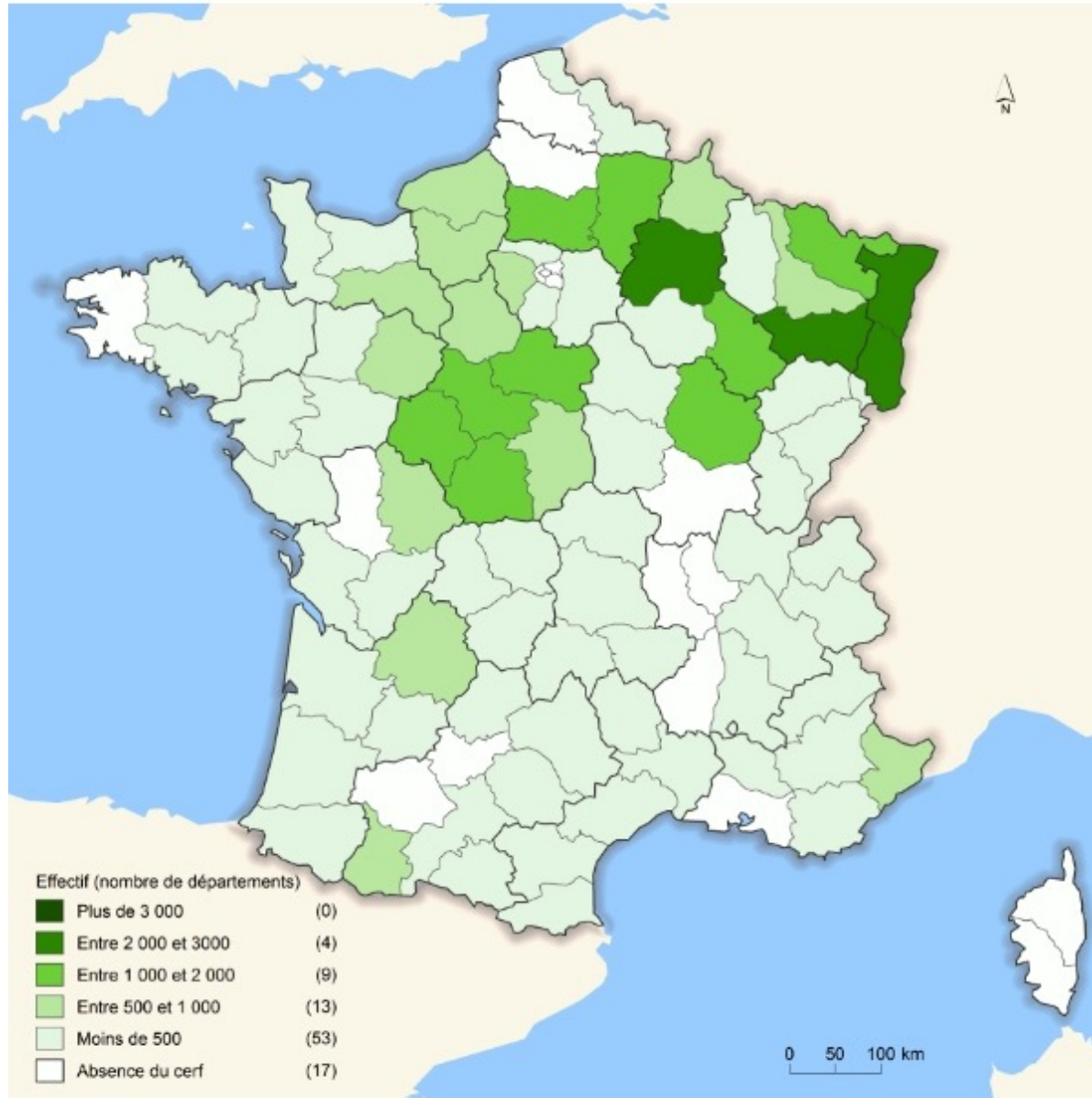
L'O₃ pénètre dans les feuilles

- induit des nécroses foliaires
- une chute prématurée des feuilles,
- une diminution de la teneur en chlorophylle des feuilles
- une baisse de la photosynthèse.



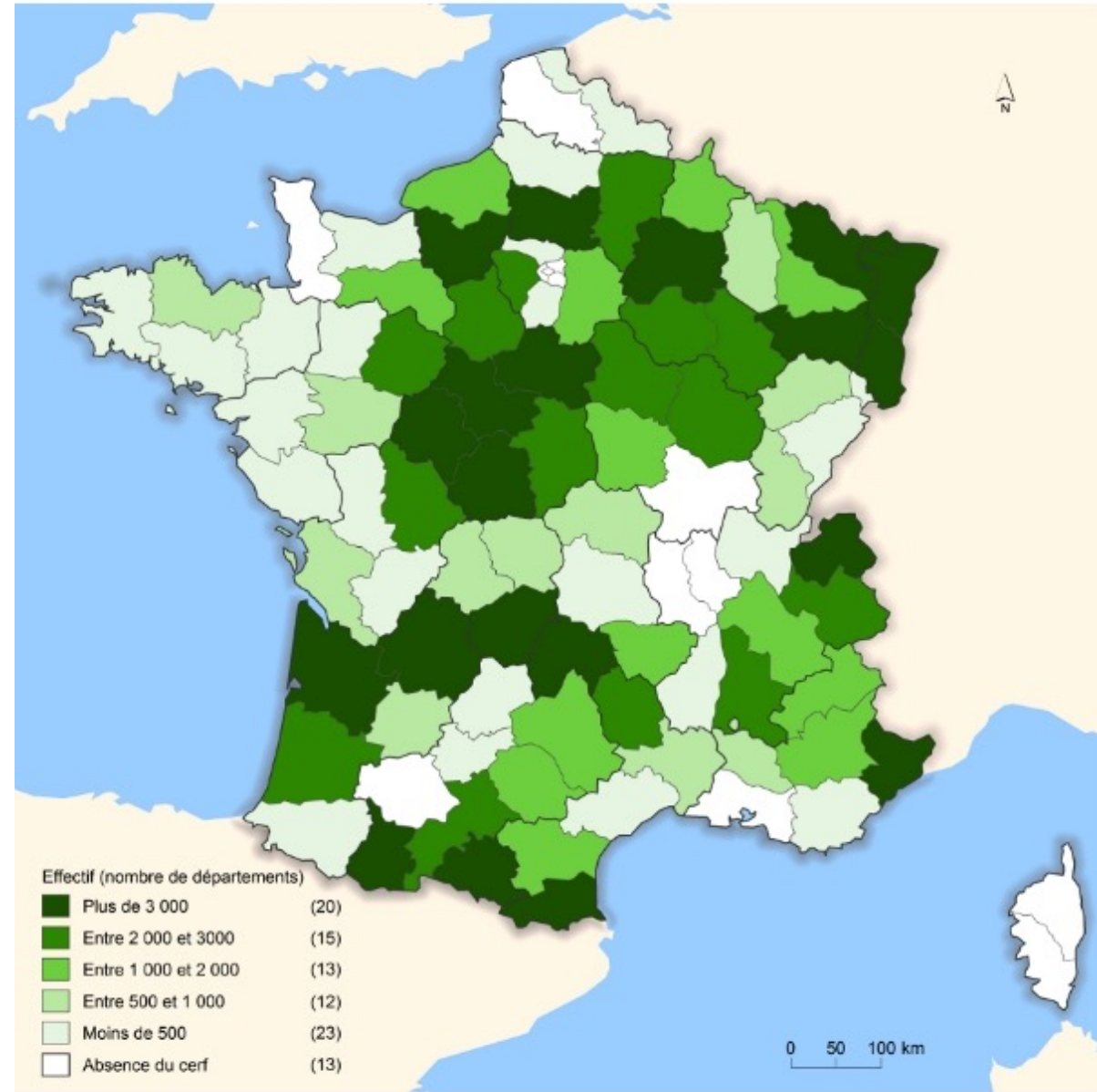
Les menaces sur les forêts : les herbivores

Estimation du nombre de cerfs par département en 1985



Source : Réseau ongulés sauvages ONCFS/FNC/FDC

Estimation du nombre de cerfs par département en 2010



Source : Réseau ongulés sauvages ONCFS/FNC/FDC

Adapter la forêt



- Maintenir le couvert forestier
- Peuplements moins denses
- Espèces plus adaptées au CC

- Service public de la gestion forestière (ONF)
- Limiter le morcellement de la propriété
- Transformer le bois

Un député ça sert à quoi ?

- Il vote la loi
- Il peut proposer des lois
- Il contrôle le gouvernement (QAG, question écrite, censure)
- Il évalue l'application de loi
- Il visite les lieux de privation de liberté



N° 779

ASSEMBLÉE NATIONALE

CONSTITUTION DU 4 OCTOBRE 1958

DIX-SEPTIÈME LÉGISLATURE

Enregistré à la Présidence de l'Assemblée nationale le 15 janvier 2025.

PROPOSITION DE LOI CONSTITUTIONNELLE

visant l'instauration de conventions citoyennes,

(Renvoyée à la commission des lois constitutionnelles, de la législation et de l'administration générale de la République, à défaut de constitution d'une commission spéciale dans les délais prévus par les articles 30 et 31 du Règlement.)

présentée par

M. Hendrik DAVI, Mme Léa BALAGE EL MARIKY, M. Mickaël BOULOUX, Mme Colette CAPDEVIELLE, M. Michel CASTELLANI, Mme Elsa FAUCILLON, M. Charles FOURNIER, Mme Élise LÉBOUCHER, M. Sébastien PEYTAVIE, M. Boris TAVERNIER, Mme Céline THIÉBAULT-MARTINEZ, Mme Dominique VOYNET,

Mandat de députés



MERCI

